

## COMUNICATO STAMPA

### **REALE GROUP: RACCOLTA PREMI RECORD E UTILE IN CRESCITA** **Bilancio consolidato preconsuntivo 2023: 5,8 miliardi di Raccolta** **Premi e utile a 184 milioni di euro**

Torino, 2 dicembre 2023 - L'Assemblea dei Delegati della Società Reale Mutua di Assicurazioni si è riunita oggi per l'esame del preconsuntivo 2023 e l'approvazione del preventivo e dei Benefici di Mutualità per il 2024.

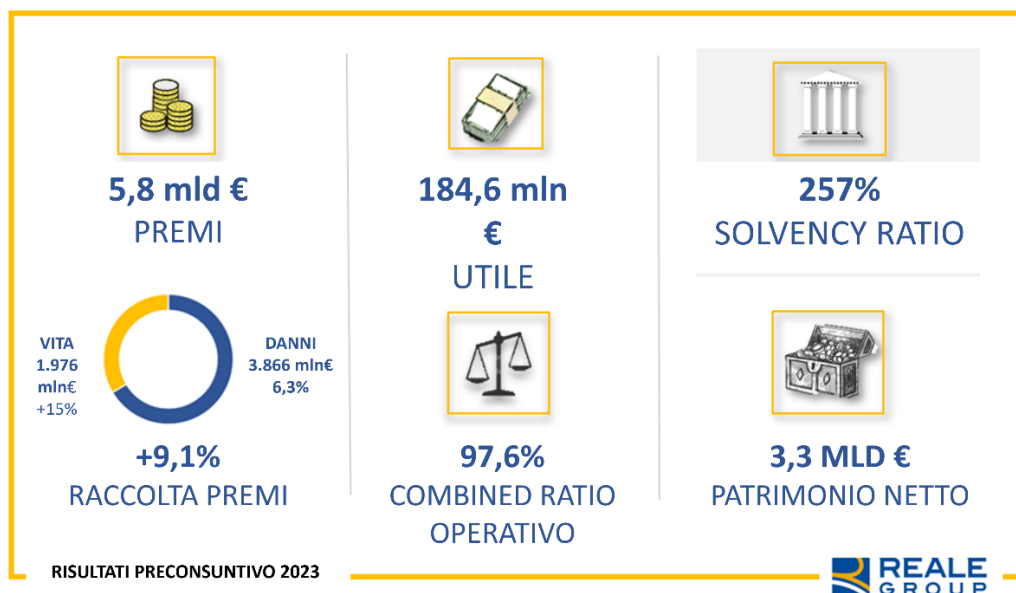
Reale Group prevede di registrare un ottimo risultato consolidato nel bilancio annuale 2023 redatto in conformità ai nuovi principi contabili internazionali IFRS 17 e 9:

- Raccolta premi complessiva: +9,1% rispetto al dato di consuntivo 2022, in crescita sia nel Danni (+6,3%) sia nel Vita (+15%) e superiore a 5,8 miliardi di euro
- Risultato netto positivo pari a 184,6 milioni di euro (+77% rispetto al dato omogeneo di consuntivo 2022)
- Combined Ratio operativo Danni, al 97,6% in linea rispetto al dato omogeneo dello scorso anno
- Patrimonio netto di 3,3 miliardi di euro
- Indice di solvibilità del 257%, a conferma della grande solidità del Gruppo
- Benefici di mutualità per Reale Mutua: 9,8 milioni di euro. Provvedimenti in favore dei propri assicurati per Italiana Assicurazioni e Reale Seguros: 1,3 milioni di euro.

A riprova della Solidità del Gruppo, Fitch Ratings conferma, per Reale Mutua e per la sua controllata spagnola Reale Seguros Generales, il rating di solidità finanziaria (IFS) A-, valore di due notch superiore a quello dell'Italia ("BBB") e migliora l' outlook da "stabile" a positivo.

*"Siamo molto soddisfatti degli eccellenti risultati di questo 2023- ha dichiarato **Luca Filippone, Direttore Generale di Reale Group** - nonostante il potente impatto sui risultati tecnici degli eventi climatici, la cui ricorrenza e severità sono ormai in costante incremento, Reale Group ha dimostrato, grazie a tutte le sue Persone, straordinarie capacità di reazione, registrando utile e raccolta premi da record. La sua stabilità è confermata non solo da un indice di solvibilità tra i più alti del mercato, ma anche da Fitch che conferma il rating A-, con outlook positivo, registrando un miglioramento rispetto al 2022. Guidati dai principi di mutualità e sostenibilità, guardiamo al futuro con grande prudenza, ma anche con l'ambizione di continuare a garantire l'eccellenza ai nostri Soci/Assicurati e la generazione di valore per tutti i nostri Stakeholder".*

Di seguito si presentano i risultati di preconsuntivo 2023 di Reale Group e Reale Mutua approvati dal Consiglio di Amministrazione nella seduta del 1 dicembre 2023 e la delibera dei benefici di mutualità approvati dall'Assemblea dei Delegati del 2 dicembre 2023.



Nonostante il conto economico sia previsto in **utile di 184,6 milioni di euro**, risente comunque degli impatti negativi legati alla ormai ricorrente severità dei fenomeni climatici pur beneficiando del contributo positivo dei proventi finanziari legati agli investimenti. In tale ambito si evidenzia la plusvalenza straordinaria di Blue Assistance, per circa 40 milioni di euro, originata dal conferimento del ramo d'azienda alla società "InSalute Servizi", a seguito dell'accordo di joint venture con Intesa Sanpaolo.

La **raccolta premi complessiva** del Gruppo, pari a 5,8 miliardi di euro, risulta in forte crescita rispetto all'anno scorso (+9,1%), mentre la **redditività tecnica Danni** è influenzata sia dai riflessi dell'inflazione sui risarcimenti del comparto motor, sia dagli effetti degli eventi climatici sul comparto property.

Per quanto concerne il **business Vita**, in particolare in Italia, il Gruppo sta reagendo rapidamente e con buoni risultati al trend di riscatti indotto dal contesto finanziario dei tassi in ascesa, contenendo gli effetti sulla marginalità e sui flussi netti del comparto.



I **dati del 2023** della Capogruppo si caratterizzano per una **crescita del 12,1%** dei **premi di lavoro diretto**, con un positivo andamento nei rami Danni (+5,4%) e un forte incremento nei rami Vita (+26,0%).

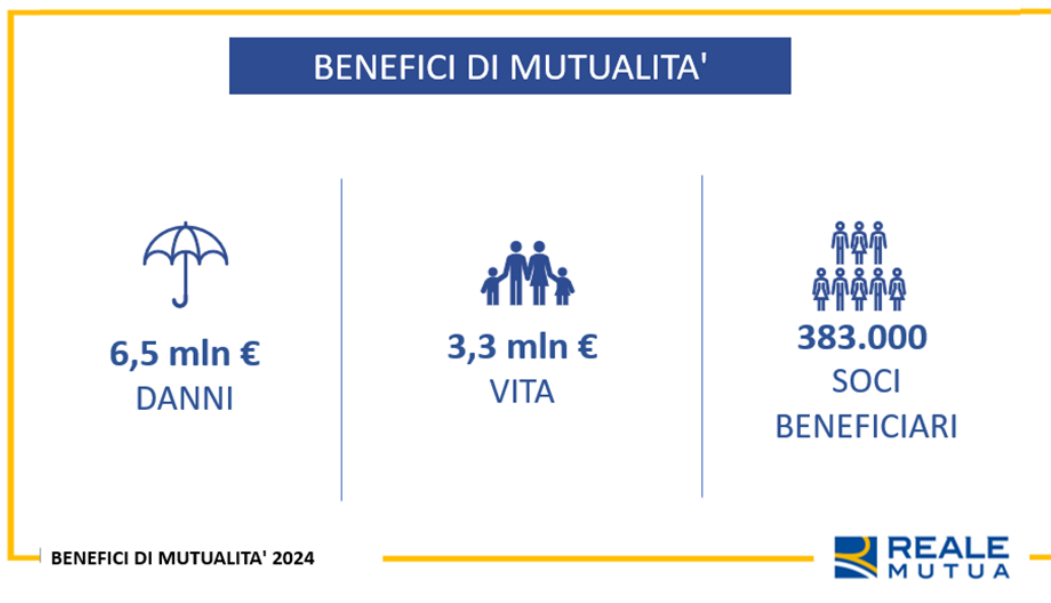
Quest'ultimo incremento è prevalentemente riconducibile alla nuova produzione di Gestioni Separate, finalizzata a contrastare il significativo fenomeno dei riscatti che si è verificato nel corso dell'anno.

Il **Combined Ratio Operativo Danni** secondo i principi contabili nazionali (local), pari al **106,1%**, risulta in peggioramento rispetto al 2022 (era 103,6%), principalmente per via delle ricadute degli eventi atmosferici estremi che hanno colpito la Lombardia e il Triveneto, nonché del fenomeno alluvionale che ha interessato l'Emilia Romagna nel mese di maggio.

Il **risultato di esercizio** secondo i principi contabili nazionali (local) risulta in lieve perdita (-1,6 milioni di euro) mentre secondo i nuovi principi contabili internazionali IFRS 17 e 9, Reale Mutua contribuisce all'utile del Gruppo per **75,6 milioni di euro**.

Alla luce dei risultati di bilancio attesi, l'assemblea dei Delegati di **Reale Mutua** ha deliberato per il 2024 l'erogazione di benefici di mutualità a favore dei soci/assicurati per un importo pari a 9,8 milioni di euro. In continuità con quanto effettuato negli scorsi anni e in linea con lo spirito mutualistico di Reale Group, nel prossimo esercizio anche le controllate **Italiana Assicurazioni** e **Reale Seguros** destineranno provvedimenti a favore dei propri assicurati, complessivamente per 1,3 milioni di euro.

## REALE MUTUA – Benefici di Mutualità 2024



*“Abbiamo la forza di fronteggiare a testa alta le avversità climatiche e finanziarie dell’attuale contesto perché siamo una Mutua solida e una Società Benefit. – Ha dichiarato **Luigi Lana, Presidente di Reale Mutua**– Questo, in concreto, si traduce nell’ essere proattivi e avere un approccio sostenibile lungo tutta la catena di valore dei nostri processi. La redistribuzione di parte della ricchezza che generiamo è un nostro obiettivo da sempre. Lo dimostrano, tra le altre cose, i 3 milioni di euro messi a disposizione per iniziative a favore dei nostri Soci Assicurati e delle comunità colpite dai recenti eventi alluvionali in Emilia Romagna e nelle Marche. E le nostre analisi sugli interventi per le comunità colpite in Toscana. Lo confermano gli oltre 11 milioni di euro che saranno erogati per il 2024, in benefici di mutualità e provvedimenti in favore dei nostri soci/assicurati e clienti”*.

**Reale Group** è un Gruppo internazionale operante in Italia, in Spagna e in Cile attraverso la Capogruppo – Società Reale Mutua di Assicurazioni, la più grande compagnia assicurativa italiana in forma di mutua e le sue Controllate. Offre soluzioni e tutela a più 4,7 milioni di clienti in campo assicurativo, bancario, immobiliare e dei servizi; con oltre 3.700 dipendenti tra Italia, Spagna e Cile, Reale Group evidenzia una solidità tra le più elevate del mercato, testimoniata da un indice di solvibilità (Solvency II), calcolato secondo il Modello Interno Parziale di Gruppo, pari al 257% (YE2023). Reale Group prevede di chiudere il 2023 con utile pari a 184,6 milioni di euro, con una raccolta premi superiore ai 5,8 miliardi di euro.

Per ulteriori informazioni e approfondimenti:

Ufficio Stampa Reale Group | [ufficiostampa@realegroup.eu](mailto:ufficiostampa@realegroup.eu)

Giulia Altea\_ [giulia.altea@realemutua.it](mailto:giulia.altea@realemutua.it) - 3316338429