

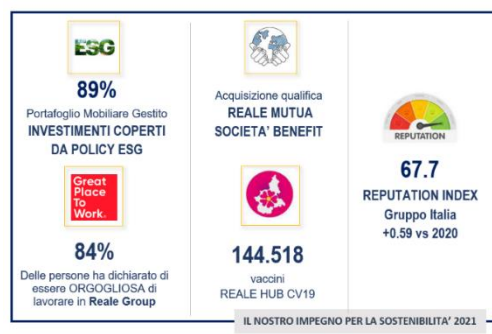
COMUNICATO STAMPA

REALE MUTUA: L'ASSEMBLEA DEI DELEGATI APPROVA I DATI DI BILANCIO 2021 PRESENTATA LA PRIMA RENDICONTAZIONE INTEGRATA DI GRUPPO

Torino, 29 aprile 2022 – L'Assemblea dei Delegati di Reale Mutua si è riunita nella giornata di oggi ed ha approvato i dati del bilancio di esercizio presentati al Consiglio di Amministrazione lo scorso 1° marzo 2022 e ha esaminato il bilancio consolidato per l'anno 2021 di Reale Group.

Per il 2021, il Gruppo presenta crescita positive e un risultato di 248,8 mln di euro. Reale Group conferma la sua solidità (Solvency Ratio a 282%) e il suo forte impegno nella sostenibilità.

Di seguito i principali risultati di Reale Mutua e del Gruppo che sono in linea con quanto già presentato al Consiglio di Amministrazione del 1° marzo scorso e comunicato il 4 marzo 2022 ([ref. CS del 04/03/2022](#)):



L'Assemblea dei Delegati ha deliberato nella seduta odierna 10 mln di euro di ristorni a favore dei Soci/Assicurati. Questi si aggiungono ai 9,4 mln di benefici di mutualità già deliberati dall'Assemblea dei Delegati del 4 dicembre scorso.

Nella seduta odierna dell'Assemblea è stato inoltre presentato il primo **Bilancio Consolidato Integrato di Gruppo**, approvato durante il Consiglio di Amministrazione del 24 marzo 2022, che riporta sia i dati di rendicontazione finanziaria sia quelli di rendicontazione non finanziaria.

La prima edizione del Bilancio Consolidato Integrato illustra il *Modello di Business* adottato dal Gruppo, attraverso la trattazione congiunta delle informazioni contenute nel fascicolo di Bilancio Consolidato e di quelle relative alle performance ambientali e sociali, precedentemente riportate all'interno della Dichiarazione Non Finanziaria. Tale modello inserisce la sostenibilità in una logica *ex ante* all'interno dei processi aziendali e rappresenta - attraverso l'analisi dei patrimoni - i fattori che influiscono materialmente sulla capacità di generare valore e di rilevare le interconnessioni esistenti tra le variabili finanziarie e quelle di natura non finanziaria.

*“Nonostante il contesto instabile che ha caratterizzato il 2021, Reale Group conferma la sua solidità e affidabilità anche a livello internazionale. Il nostro Gruppo si è dimostrato ancora una volta efficiente e resiliente e ha puntato sull'impegno di tutte le persone che, a vario titolo, operano per esso e con esso - ha dichiarato il **Presidente del Consiglio di Amministrazione di Reale Mutua Luigi Lana**. “Si conferma inoltre l'ottimo lavoro che a tutti i livelli il nostro Gruppo svolge, puntando da un lato a consolidare la propria competitività sul mercato e dall'altro a prestare la massima attenzione, nel proprio operare quotidiano al tema della sostenibilità. In questa direzione si collocano la recente acquisizione della qualifica di società benefit, la redazione della prima edizione del Bilancio Consolidato Integrato, nonché le numerose iniziative a favore della collettività e dei Soci/Assicurati ai quali, in aggiunta ai tradizionali benefici di mutualità, riconosciamo ora anche una parte degli utili attraverso i ristorni”.*

*“Il 2021 è stato un anno intenso, complesso e positivo. Gli ottimi risultati confermano i punti di forza del nostro Gruppo: solidità, professionalità delle nostre persone e delle nostre reti, forte dinamismo progettuale per cogliere le opportunità del mercato e far fronte alle sfide future” - ha dichiarato **Luca Filippone, Direttore Generale di Reale Mutua**. “Oltre ai numeri di bilancio, il 2021 ha consolidato la qualità dei rapporti con tutti i nostri stakeholder (dipendenti, reti e Soci/Clienti in primis) nonché l'immagine e la reputazione del Gruppo con iniziative come il Reale Hub CV-19. Centralità delle persone, forte integrazione della sostenibilità nel nostro modello di business e spinta verso l'innovazione tecnologica sono assi portanti della nostra strategia”.*

Infine, a conclusione dei lavori, l'Assemblea dei Delegati ha eletto il Presidente del Collegio Sindacale nella persona di Edoardo Aschieri, i Sindaci Effettivi, nelle persone di Mario Beraldi e Marco Levis e i Sindaci Supplenti, nelle persone di Giuseppe Alde' e Daniela Bainotti, che ricopriranno la carica per il prossimo triennio.

Reale Group è un Gruppo internazionale attivo in Italia, in Spagna e in Cile attraverso la Capogruppo – Società Reale Mutua di Assicurazioni, la più grande compagnia assicurativa italiana in forma di mutua e le sue controllate. Offre soluzioni e tutela a più 4,7 milioni di clienti in campo assicurativo, bancario, immobiliare e dei servizi; con oltre 3.800 dipendenti tra Italia, Spagna e Cile, Reale Group evidenzia una solidità tra le più elevate del mercato, testimoniata da un indice di solvibilità (Solvency II), calcolato secondo il Modello Interno Parziale di Gruppo, pari al 282%. Reale Group al 31/12/2021 ha chiuso con utile pari a 248,8 milioni di euro, con una raccolta premi superiore ai 5 miliardi di euro, in incremento del 2,3% rispetto all'analogo periodo del 2020.

Per ulteriori informazioni e approfondimenti:

Ufficio Stampa Reale Group | www.realegroup.eu | ufficiostampa@realegroup.eu

Irma Martino – 389 9316295 | Katia Rabbiolo – 337 1468152 | Davide Urietti – 345 2523782 | Christian Masotti – 334 5833630