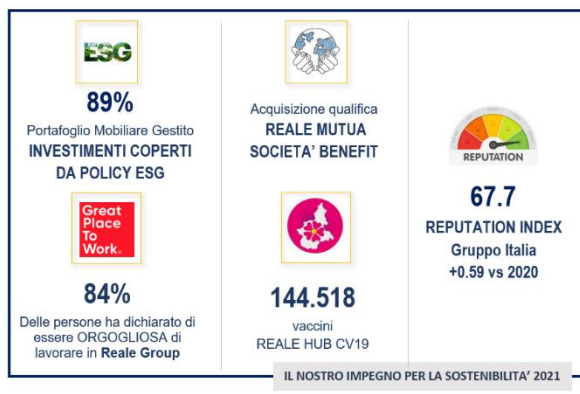


COMUNICATO STAMPA

REALE GROUP: SOLIDITA' E SOSTENIBILITA' PER UN 2021 IN CRESCITA UTILE CONSOLIDATO A 248,8 MILIONI E SOLVENCY RATIO AL 298%

I NUMERI DEL 2021



Torino, 4 marzo 2022 – Il Consiglio di Amministrazione di Reale Mutua ha analizzato i risultati preliminari consolidati dell'esercizio 2021.

Il Gruppo presenta per il 2021 un andamento positivo e in forte crescita rafforzando il suo impegno nella sostenibilità. Risultati economici positivi anche per la Capogruppo Reale Mutua che chiude il 2021 con una crescita significativa confermando la sua solidità.

Presentiamo di seguito i risultati di Reale Group e di Reale Mutua esaminati dal Consiglio di Amministrazione il 1° marzo 2022.

REALE GROUP

Per il 2021, il risultato di esercizio di Reale Group si conferma ampiamente positivo ed in linea con le previsioni:

- **l'utile consolidato**, calcolato secondo i principi internazionali Ias/Ifrs, si attesta a **248,8 milioni** e risulta in crescita del 60% rispetto ai 155,5 milioni del 2020. Particolarmente rilevante è stato l'apporto di Reale Immobili, riconducibile in parte all'operazione di dismissione selettiva programmata di un pacchetto di immobili ad uso residenziale ed in parte al riallineamento dei valori fiscali a quelli civilistici del portafoglio immobiliare della società, come da opportunità fornita dal dlgs - 104/2020 cosiddetto Decreto "Rilancio".
- La **raccolta premi** è in crescita del **2,3%** e si attesta a **5.174,4 milioni di euro**. In particolare, i **premi dei rami Danni** aumentano del **+3,9%** mentre i **rami Vita** registrano una sostanziale stabilità (**-0,8%**). Crescono in modo importante, **6,1% i rami non auto** a conferma della crescente propensione delle persone a proteggersi dai rischi e della capacità delle reti di Reale Group, Agenti in primis, di cogliere e dare risposta a tali esigenze.
- La redditività operativa Danni esprime un **Combined Ratio Operativo** pari al **100,4%** (95,3% nel 2020). Tale risultato è dovuto ad un'incidenza straordinaria di sinistri gravi nel ramo Incendio nonché a un ritorno alla frequenza di sinistrosità nel ramo Auto, a partire dal secondo semestre dell'anno ai livelli pre-pandemia, accompagnata da un aumento del costo medio di indennizzo spinto dalla ripresa inflattiva.
- La **redditività Vita**, misurata dal rapporto tra margine operativo della gestione sulle masse gestite, si conferma positiva e si attesta a **0,17%** (0,18% nel 2020).
- La **componente Finanziaria** ha contribuito con proventi pari a 330 milioni di euro (291 mln nel 2020).
- L'**indice di Solvibilità**, misurato al quarto trimestre 2021, si conferma particolarmente elevato in quanto si attesta al **298%**.
- Si conferma la solidità del Gruppo: la situazione patrimoniale risulta in miglioramento con un **Patrimonio Netto** che riflette i risultati economici positivi e supera i **3,1 miliardi di euro**.

Il perseguimento di una strategia di diversificazione per area di business e area geografica ha permesso al Gruppo di fronteggiare e reagire alle avversità di contesto, cogliendo allo stesso tempo le opportunità offerte dai diversi mercati nei quali si opera.

"Il 2021 è stato un anno intenso, complesso e positivo. Gli ottimi risultati confermano i punti di forza del nostro Gruppo: solidità, professionalità delle nostre persone e delle nostre reti, forte dinamismo progettuale per cogliere le opportunità del mercato e far fronte alle sfide future" - ha dichiarato Luca Filippone, Direttore Generale di Reale Mutua. "Oltre ai numeri di bilancio, il 2021 ha consolidato la qualità dei rapporti con tutti i nostri stakeholder (dipendenti, reti e Soci/Clienti in primis) nonché l'immagine e la reputazione del Gruppo con iniziative come il Reale Hub CV-19. Centralità delle persone, forte integrazione della sostenibilità nel nostro modello di business e spinta verso l'innovazione tecnologica sono assi portanti della nostra strategia".

SOCIETA' REALE MUTUA DI ASSICURAZIONI

Reale Mutua chiude il 2021 con un risultato positivo, calcolato secondo i principi contabili nazionali, pari a **92,4 milioni di euro** (106,8 mln nel 2020). La raccolta premi esprime una crescita significativa (+6,3% rispetto al 2020), con la componente Danni in aumento del 5,1% e quella Vita dell'8,8%.

La redditività tecnica della gestione Danni esprime un **Combined Ratio Operativo** pari a **103,4%** rispetto a 97,7% del 2020, andamento in parte compensato da un maggiore apporto di dividendi da parte delle società controllate e da maggiori profitti da negoziazione. Sul risultato incidono negativamente le rettifiche di valore sulla componente obbligazionaria che risente di un incremento dei tassi di interesse.

In coerenza alle evidenze del Gruppo, si rafforza la Solidità della Capogruppo, che esprime un **Patrimonio Netto** in crescita rispetto al 2020 attestandosi a **2.418 milioni di euro ed un Solvency Ratio** al quarto trimestre 2021 pari a **399%** in incremento rispetto al dato FY20 pari a 388%.

***Reale Group** è un Gruppo internazionale attivo in Italia, in Spagna e in Cile attraverso la Capogruppo – Società Reale Mutua di Assicurazioni, la più grande compagnia assicurativa italiana in forma di mutua e le sue controllate. Offre soluzioni e tutela a più 4,7 milioni di clienti in campo assicurativo, bancario, immobiliare e dei servizi; con oltre 3.800 dipendenti tra Italia, Spagna e Cile, Reale Group evidenzia una solidità tra le più elevate del mercato, testimoniata da un indice di solvibilità (Solvency II), calcolato secondo il Modello Interno Parziale di Gruppo, pari al 298% (4Q 2021). Reale Group al 31/12/2021 ha chiuso con utile pari a 248,8 milioni di euro, con una raccolta premi superiore ai 5 miliardi di euro, in incremento del 2,3% rispetto all'analogo periodo del 2020.*

Per ulteriori informazioni e approfondimenti:

Ufficio Stampa Reale Group | www.realegroup.eu | ufficiostampa@realegroup.eu

Katia Rabbio – 337 1468152 | Irma Martino – 389 9316295 | Davide Urietti – 345 2523782 | Christian Masotti – 334 5833630